



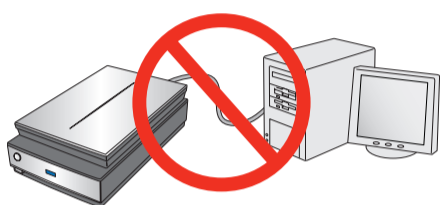
Start Here • Point de départ

Read these instructions before using your product. • Lisez ces instructions avant d'utiliser votre produit.

1 Unpack • Déballez le scanner

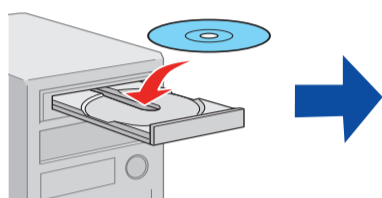


2 Install software • Installez les logiciels



Do not connect the USB cable yet.

Ne branchez pas le câble USB tout de suite.



Insert the Epson scanner software CD.

Insérez le CD de logiciels de numérisation Epson dans le lecteur.



English



Français

Select **English** (if necessary), select your product, then click **Install** and follow the on-screen instructions.

Windows® 8: For additional installation instructions, go to www.epson.com/support/windows8 (U.S.) or www.epson.ca/support/windows8 (Canada).

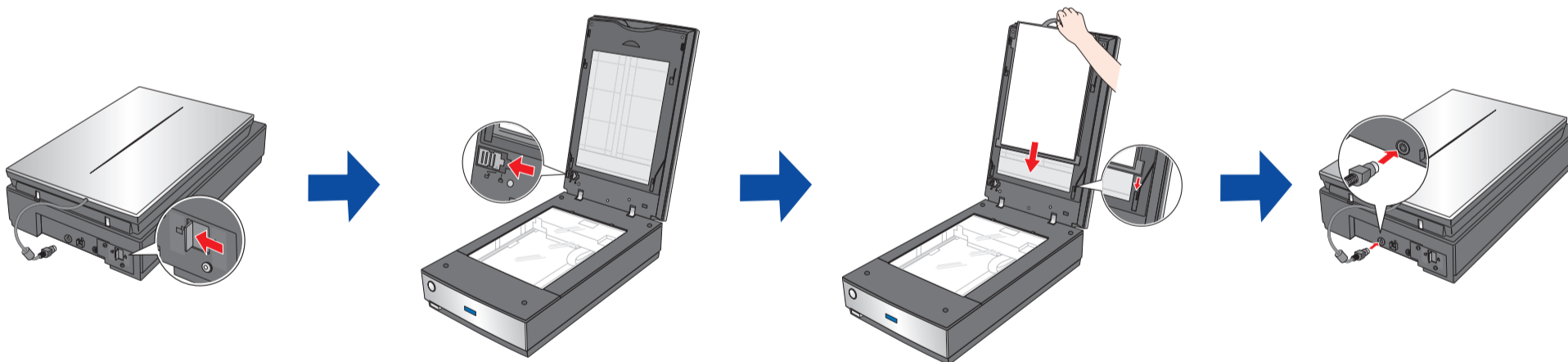
Insert each of the additional software CDs and follow the on-screen instructions to install the software.

Sélectionnez **Français** (au besoin), sélectionnez votre produit, puis cliquez sur **Installer** et suivez les instructions qui s'affichent à l'écran.

Windows® 8 : Pour obtenir des instructions d'installation additionnelles, consultez le site Web www.epson.ca/support/windows8fr.

Insérez chacun des CD de logiciels supplémentaires dans le lecteur et suivez les instructions à l'écran pour installer les logiciels.

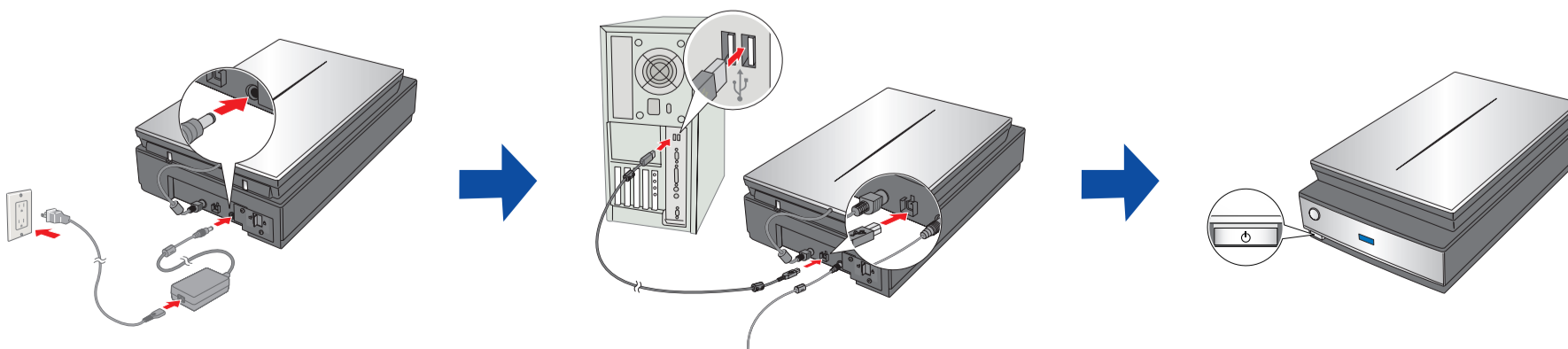
3 Unlock and assemble • Déverrouillez et assemblez



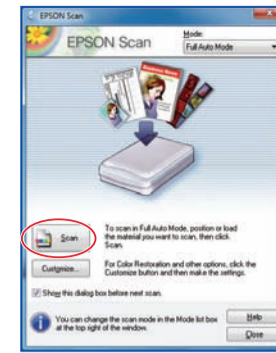
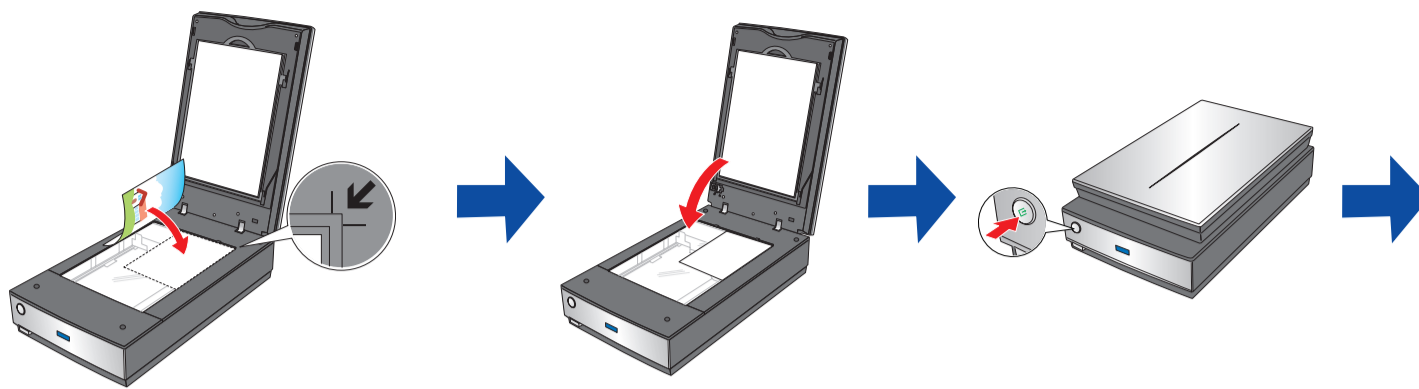
Attach the document mat to the scanner cover.

Fixez le cache pour documents au capot du scanner.

4 Connect and turn on • Branchez et mettez le scanner sous tension



5 Scan a photo • Numériser une photo



English



Français

Click **Scan**. Wait for your scan to finish, then view your photo in **Pictures** or **My Pictures**.

Cliquez sur **Numériser**. Attendez que la numérisation se termine, ensuite regardez votre photo dans le dossier **Images** ou **Mes images**.

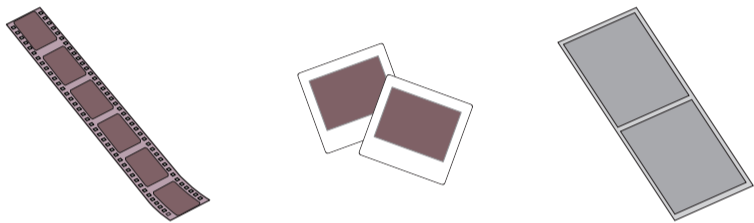


Do more • Autres options

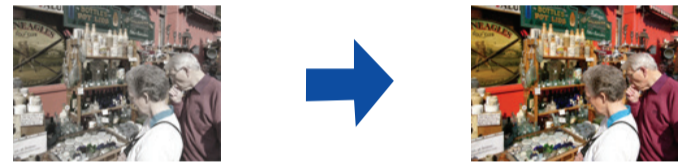
See your online *User's Guide* for instructions on using these features.

Consultez le *Guide de l'utilisateur* en ligne pour obtenir des instructions sur l'utilisation de ces fonctions.

Scan film or slides • Numériser des négatifs ou des diapositives



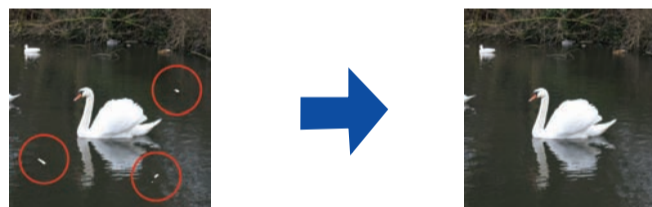
Restore color • Restaurez les couleurs



Remove dust marks • Supprimez les traces de poussière



Remove dust or scratch marks using DIGITAL ICE™ Technology or DIGITAL ICE Lite™ Technology • Supprimez les traces de poussière et les rayures à l'aide de la technologie DIGITAL ICE^{MC} ou DIGITAL ICE Lite^{MC}



? Help • Aide

Scanner software help • Utilitaire d'aide du logiciel de numérisation

Click the **Help** button on your scanner software screen.

Cliquez sur le bouton **Aide** sur l'écran du logiciel de numérisation.

User's Guide • Guide de l'utilisateur

Double-click the  icon on your desktop.

Double-cliquez sur l'icône  sur le bureau de l'ordinateur.

Epson technical support • Soutien technique Epson

Internet

www.epson.com/support (U.S.), www.epson.ca/support (Canada) (site Web présenté en anglais seulement)

Speak to a support representative

(562) 276-4382 (U.S.) or (905) 709-3839 (Canada), 6 AM to 8 PM, Pacific Time, Monday through Friday, and 7 AM to 4 PM, Pacific Time, Saturday.

Toll or long distance charges may apply. Days and hours of support are subject to change without notice.

Pour parler à un représentant du soutien technique

(562) 276-4382 (É.-U.) ou (905) 709-3839 (Canada), de 6 h à 20 h, heure du Pacifique, du lundi au vendredi, et de 7 h à 16 h, heure du Pacifique, le samedi.

Des frais d'interurbains pourraient s'appliquer. Les jours et les heures de soutien sont sujets à changement sans préavis.

Software technical support • Soutien technique pour les logiciels

Adobe® Photoshop® Elements: (800) 833-6687, www.adobe.com/support

LaserSoft Imaging® SilverFast®: (941) 312-0690, www.silverfast.com, www.silverfast.com/problemreport/en.html

X-Rite® i1Profiler: (800) 248-9748, www.xrite.com/support/i1Profiler

ABBYY® FineReader®: (408) 457-9777, www.abbyy.com, support@abbyyusa.com

EPSON and Perfection are registered trademarks and EPSON Exceed Your Vision is a registered logomark of Seiko Epson Corporation.

General Notice: Other product names used herein are for identification purposes only and may be trademarks of their respective owners. Epson disclaims any and all rights in those marks.

This information is subject to change without notice.

EPSON et Perfection sont des marques déposées et EPSON Exceed Your Vision est un logotype déposé de Seiko Epson Corporation.

Avis général : Les autres noms de produit ne sont cités qu'à titre d'identification et peuvent être des marques de commerce de leurs sociétés respectives. Epson renonce à tous les droits associés à ces marques.

L'information contenue dans le présent document peut être modifiée sans préavis.

© 2013 Epson America Inc. 5/13
CPD-21124R3

Printed in: XXXXXX
Pays d'impression : XXXXXX



EPSON
EXCEED YOUR VISION